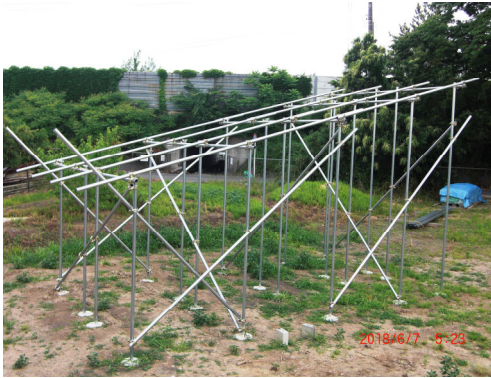


支柱立てを建てています

桃作りの教訓に”肥やしとつっかりで採れ”とあるように支柱は重要な物です。昨年元の屋敷にあった支柱置き場を撤去してしまいましたので、4×7メートルと欲張って大きく新たに建てようと思い始めました。ヨドコウ物置の設置も重なり、農繁期に突入してしまい今もって中途です。



穫まで続くのか心配にもなります。一時期を除いて気温は高めの日が多く降水量も適度にあつて、いつもより緑の濃い畑になっています。今年も味の良い物を皆さんに届けられるよう家族一丸となって仕事に励みたいと思っています。



皆様いかがお過ごしでしょうか。昨年の農園便りを見ていたら今年もそっくりの文章で支障ないなと思えるほどの状況です。果物は生育がすこぶる良い反面このまま収

鈴木農園

鈴木進

2度目の南九州旅行に行ってきました

実に40年ぶりの訪問で、そんな人向けに大型バスでは行けないような所の観光でした。東洋のナイアガラと言われる曾木の滝、秘境溝ノ口洞穴、仙巖園、エメラルドグリーンの雄川の滝など良い思い出になりました。写真の桜島は3年前種子島屋久島へ行った際にも見えています。あのときは丁度大きな噴火があつて見事な噴煙だった事覚えています。（仙巖園からの桜島と鶴戸神宮）

